



KATKI PAYI TAHSİLATI İŞLEMLERİ İŞ AKIŞ SÜRECİ

Doküman No	İA.032
İlk Yayın Tarihi	07.11.2022
Revizyon Tarihi	-
Revizyon No	0
Sayfa	1/2

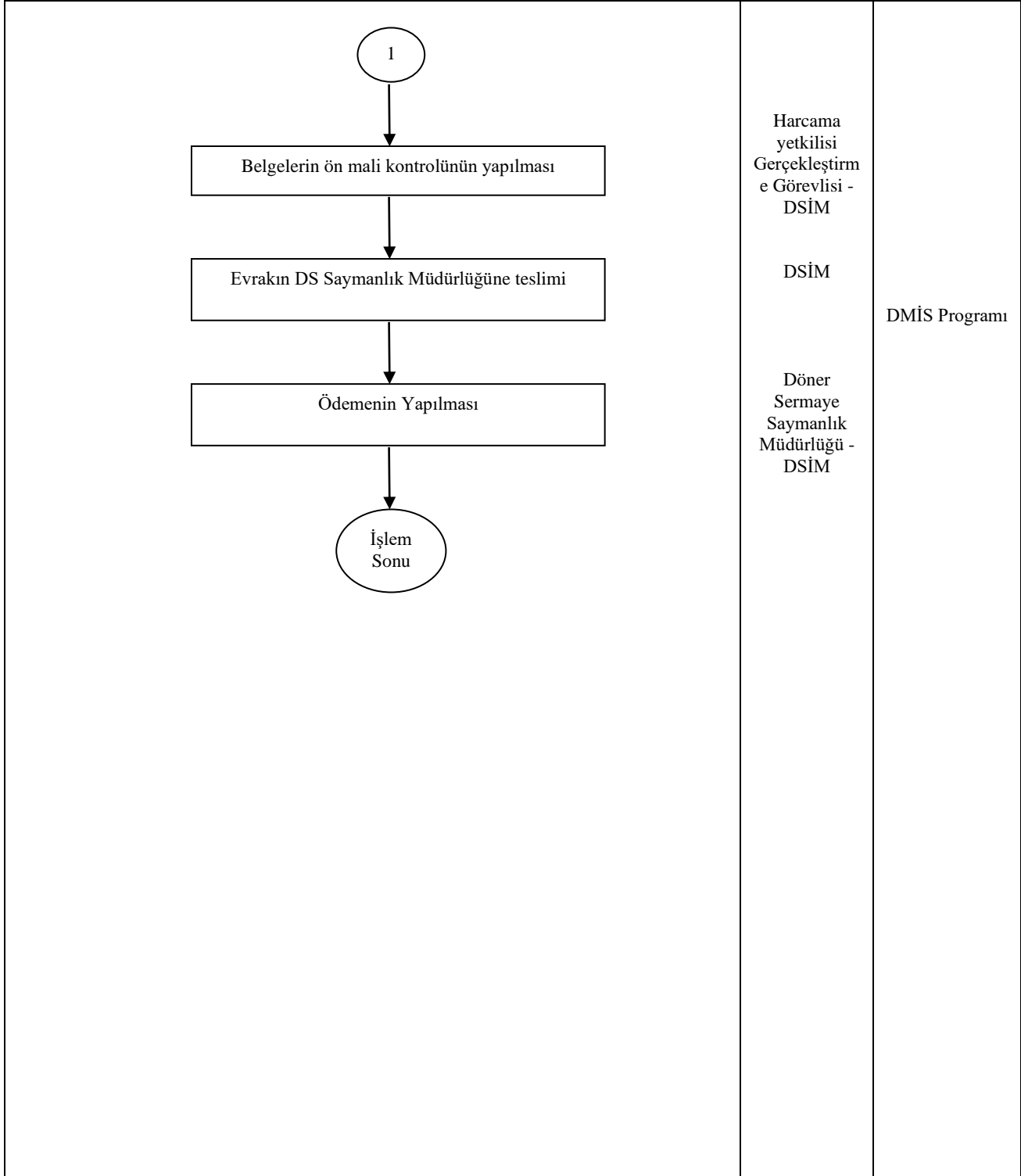
İş Akışı Adımları	Sorumlu	İlgili Dokümanlar
<pre>graph TD; A([İşleme Başla]) --> B[Fatura Düzenlenmesi]; B --> C[Tahsilatın yapılması]; C --> D[Hazine Payının Ayrılması]; D --> E[Bilimsel Araştırma Proje payının ayrılması]; E --> F[Kurum payının ayrılması ve dağıtılacak oranın belirlenmesi]; F --> G[Dağıtılacak katkı payının hesaplanması]; G --> H{Çeşitli Ödemeler Bordrosu}; H --> I[Ödeme Emri Belgesi]; I --> J([1]);</pre>	<p>DSİM</p> <p>İlgili Firma/Kişi/ Kurum</p> <p>DSİM</p> <p>DSİM</p> <p>DSİM</p> <p>DSİM</p> <p>DSİM</p> <p>Harcama yetkilisi Gerçekleştirm e Görevlisi - DSİM</p> <p>Harcama yetkilisi Gerçekleştirm e Görevlisi - DSİM</p>	<p>KDV düşüldükten sonra kalan kısımdan %1 Hazine payı ayrılır</p> <p>KDV düşüldükten sonra kalan kısımdan %5 BAP payı ayrılır</p> <p>2547 sayılı kanunun 58. maddesine dayanılarak DSİM Yürütme Kurulunun belirlediği oranlarda işletme gideri ve dağıtılacak ek ödeme oranı belirlenir</p> <p>2547 Sayılı Kanunun 58. Maddesinin (c) ve (d) fıkraları</p> <p>Ödeme Bordosu</p> <p>DMİS Programı</p>

Hazırlayan	Sistem Onayı	Yürürlük Onayı
Bölüm Kalite Sorumlusu	Kalite Koordinatörü	Üst Yönetici



KATKI PAYI TAHSİLATI İŞLEMLERİ İŞ AKIŞ SÜRECİ

Doküman No	İA.032
İlk Yayın Tarihi	07.11.2022
Revizyon Tarihi	-
Revizyon No	0
Sayfa	2/2



Hazırlayan	Sistem Onayı	Yürürlük Onayı
Bölüm Kalite Sorumlusu	Kalite Koordinatörü	Üst Yönetici